

**ФЕДЕРАЛЬНАЯ СЛУЖБА  
ГОСУДАРСТВЕННОЙ РЕГИСТРАЦИИ,  
КАДАСТРА И КАРТОГРАФИИ  
(РОСРЕЕСТР)**

**Управление Федеральной службы  
государственной регистрации, кадастра  
и картографии по Воронежской области  
(Управление Росреестра по Воронежской  
области)**

Донбасская ул., д. 2, г. Воронеж, 394026,  
Тел. 8(473)272-00-00. Факс 8(473)272-00-11  
e-mail: 36\_upr@rosreestr.ru, <https://rosreestr.gov.ru>

№

Общество с ограниченной  
ответственностью "Колхоз им.  
Ильича"

Цыбина Галина Федоровна  
Думова Галина Николаевна  
Дихнова Светлана Николаевна  
Волкодавова Любовь Максимовна  
Волкодавов Яков Тихонович  
Волкодавова Любовь Владимировна  
Волкодавов Михаил Яковлевич  
Волкодавов Владимир Кириллович  
Ватутина Надежда Геннадьевна  
Волкодавова Александра Михайловна  
Волкодавов Иван Стефанович  
Волкодавов Виктор Федорович  
Буртыкина Любовь Егоровна  
Волкодавов Владимир Федорович  
Волков Николай Иванович  
Бражникова Мария Ивановна  
Волкодавов Владимир Иванович  
Бражникова Ольга Александровна  
Бражникова Валентина Ивановна  
Бражников Владимир Алексеевич  
Борзенко Татьяна Пантелеевна  
Волкова Евгения Васильевна  
Бражников Владимир Федорович  
Блощицина Пелагея Андреевна  
Бражникова Мария Яковлевна  
Бражников Федор Федотьевич  
Брагин Владимир Тимофеевич  
Брыксина Валентина Петровна  
Богданова Татьяна Сергеевна  
Блощицына Галина Николаевна  
Бражников Алексей Владимирович  
Борзенко Николай Владимирович  
Блощицына Любовь Ивановна  
Блощицина Галина Ефимовна  
Бражников Александр Иванович  
Акулов Федор Александрович  
Борзенко Наталья Николаевна  
Блощицина Зоя Митрофановна  
Блощицина Вера Васильевна  
Блощицин Павел Алексеевич  
Блощицин Иван Алексеевич  
Блощицина Александра Михайловна  
Блощицин Василий Васильевич  
Блощицин Николай Алексеевич

Блощицин Владимир Викторович  
Бакулина Валентина Алексеевна  
Блощицин Сергей Иванович  
Блощицин Николай Васильевич  
Блощицына Галина Ефимовна  
Павлова Татьяна Николаевна  
Бражников Сергей Иванович  
Блощицын Владимир Викторович  
Гладких Галина Ивановна  
Бражникова Нина Михайловна  
Гладких Виктор Григорьевич  
Гладких Владимир Ильич  
Галенко Ольга Николаевна  
Гусева Людмила Дмитриевна  
Гармашова Александра Ивановна  
Гладких Иван Петрович  
Волкодавова Валентина Михайловна  
Блощицына Александра Михайловна  
Довжикова Валентина Николаевна  
Гладких Валентина Васильевна  
Семенихина Елена Николаевна  
Медведева Зинаида Васильевна  
Гладких Владимир Ильич  
Белогуров Александр Иванович  
Бражников Сергей Иванович  
Думова Клавдия Ивановна  
Павлова Татьяна Николаевна  
Дихнова Светлана Николаевна  
Волкодавова Нина Васильевна  
Вербицкая Лидия Ивановна

**Решение о необходимости устранения реестровой ошибки в сведениях  
Единого государственного реестра недвижимости  
№46 от 31.03.2023г.**

Управлением Росреестра по Воронежской области 20.01.2023 года выявлена реестровая ошибка в сведениях Единого государственного реестра недвижимости о местоположении границ земельного участка с кадастровым номером 36:10:5300027:344.

Наличие реестровой ошибки обусловлено следующим: При анализе сведений о местоположении границ земельного участка с кадастровым номером 36:10:5300027:344, содержащихся в ЕГРН, установлено, что граница земельного участка имеет пересечение с границей муниципального образования с реестровым номером 36:00-3.110.

Необходимость исправления реестровой ошибки заключается в следующем: Предлагаем устранить выявленную реестровую ошибку в местоположении границ земельного участка путем приведения координатного описания в соответствии с фактическим расположением

земельного участка с кадастровым номером 36:10:5300027:344. Граница муниципального образования с реестровым номером 36:00-3.110 должна проходить по границе земельного участка с кадастровым номером 36:10:5300027:344.

В соответствии с частью 7.3 статьи 61 Федерального закона от 13 июля 2015 г. № 218-ФЗ «О государственной регистрации недвижимости» (далее – Закон № 218-ФЗ) филиалом \_ Публично-правовой компании «Роскадастр» по Воронежской области определено местоположение земельного участка с кадастровым номером 36:10:5300027:344 .

Сведения о местоположении границ и площади земельных участков

Кадастровый номер земельного участка, указанный в письме-поручении 36:10:5300027:344

Площадь	согласно сведениям ЕГРН <u>1373193 м<sup>2</sup></u>
	согласно результатам определения <u>координат 1373193 м<sup>2</sup></u>
Погрешность (фактическая) определения площади <u>10253 м<sup>2</sup></u>	Отклонение значения площади <u>0 %</u>

Сведения о характерных точках границ земельного участка

Обозначение характерной точки	Значения координат, м				Средняя квадратическая погрешность определения координат характерных точек границ, м	Метод определения координат характерных точек границ
	Содержащиеся в ЕГРН		Установленные (определенные) в целях исправления реестровой ошибки			
	X	Y	X	Y		
1	2	3	4	5	6	7
1	2 241 628,11	352 537,71	2 241 628,11	352 537,71	-	-
2	2 241 649,64	352 526,81	2 241 649,64	352 526,81	-	-
3	2 241 658,88	352 530,63	2 241 658,88	352 530,63	-	-
4	2 241 822,42	352 135,60	2 241 822,42	352 135,60	-	-
5	2 241 949,61	351 802,91	2 241 949,61	351 802,91	-	-
6	2 241 959,24	351 784,04	2 241 959,24	351 784,04	-	-
7	2 241 941,42	351 765,82	2 241 941,42	351 765,82	-	-
8	2 241 866,38	351 727,33	2 241 866,38	351 727,33	-	-
9	2 241 831,68	351 713,21	2 241 831,68	351 713,21	-	-
10	2 241 792,20	351 706,79	2 241 792,20	351 706,79	-	-
11	2 241 778,41	351 699,94	2 241 778,41	351 699,94	-	-
12	2 241 765,12	351 690,36	2 241 765,12	351 690,36	-	-
13	2 241 749,28	351 660,68	2 241 749,28	351 660,68	-	-
14	2 241 616,12	351 570,57	2 241 616,12	351 570,57	-	-
15	2 241 290,73	351 359,43	2 241 290,73	351 359,43	-	-
16	2 241 285,13	351 367,71	2 241 285,13	351 367,71	-	-
17	2 241 251,33	351 356,46	2 241 251,33	351 356,46	-	-
n1	-	-	2 241 245,08	351 349,50	1	Картометрический
19	2 241 287,32	351 311,70	2 241 287,32	351 311,70	-	-
20	2 241 383,34	351 224,70	2 241 383,34	351 224,70	-	-
21	2 241 531,65	351 091,83	2 241 531,65	351 091,83	-	-
22	2 241 582,54	351 235,46	2 241 582,54	351 235,46	-	-

23	2 241 588,51	351 251,43	2 241 588,51	351 251,43	-	-
24	2 241 605,44	351 331,04	2 241 605,44	351 331,04	-	-
25	2 241 615,31	351 352,48	2 241 615,31	351 352,48	-	-
26	2 241 647,53	351 386,06	2 241 647,53	351 386,06	-	-
27	2 241 772,61	351 487,36	2 241 772,61	351 487,36	-	-
28	2 241 796,26	351 497,96	2 241 796,26	351 497,96	-	-
29	2 241 830,62	351 493,27	2 241 830,62	351 493,27	-	-
30	2 242 002,36	351 366,28	2 242 002,36	351 366,28	-	-
31	2 242 077,84	351 305,59	2 242 077,84	351 305,59	-	-
32	2 242 146,18	351 227,31	2 242 146,18	351 227,31	-	-
33	2 242 196,06	351 189,46	2 242 196,06	351 189,46	-	-
34	2 242 222,28	351 179,20	2 242 222,28	351 179,20	-	-
35	2 242 246,54	351 184,72	2 242 246,54	351 184,72	-	-
36	2 242 261,34	351 200,65	2 242 261,34	351 200,65	-	-
37	2 242 280,86	351 226,03	2 242 280,86	351 226,03	-	-
38	2 242 298,55	351 204,02	2 242 298,55	351 204,02	-	-
39	2 242 322,48	351 174,24	2 242 322,48	351 174,24	-	-
40	2 242 334,24	351 178,62	2 242 334,24	351 178,62	-	-
41	2 242 342,10	351 186,14	2 242 342,10	351 186,14	-	-
42	2 242 360,82	351 204,05	2 242 360,82	351 204,05	-	-
43	2 242 389,23	351 207,80	2 242 389,23	351 207,80	-	-
44	2 242 439,72	351 188,17	2 242 439,72	351 188,17	-	-
45	2 242 528,47	351 128,36	2 242 528,47	351 128,36	-	-
46	2 242 613,48	351 092,52	2 242 613,48	351 092,52	-	-
47	2 242 670,37	351 062,97	2 242 670,37	351 062,97	-	-
48	2 242 701,55	351 035,14	2 242 701,55	351 035,14	-	-
49	2 242 743,42	351 005,03	2 242 743,42	351 005,03	-	-
50	2 242 785,32	350 991,27	2 242 785,32	350 991,27	-	-
51	2 242 854,86	350 974,43	2 242 854,86	350 974,43	-	-
52	2 242 863,74	350 974,26	2 242 863,74	350 974,26	-	-
53	2 242 938,14	350 961,50	2 242 938,14	350 961,50	-	-
54	2 243 053,76	350 947,05	2 243 053,76	350 947,05	-	-
55	2 243 246,18	350 929,92	2 243 246,18	350 929,92	-	-
56	2 243 362,30	350 921,92	2 243 362,30	350 921,92	-	-
57	2 243 423,64	350 906,94	2 243 423,64	350 906,94	-	-
58	2 243 458,21	350 893,19	2 243 458,21	350 893,19	-	-
59	2 243 478,17	350 865,55	2 243 478,17	350 865,55	-	-
60	2 243 506,64	350 832,49	2 243 506,64	350 832,49	-	-
61	2 243 637,00	350 716,84	2 243 637,00	350 716,84	-	-
62	2 243 651,37	350 699,86	2 243 651,37	350 699,86	-	-
63	2 243 674,86	350 672,11	2 243 674,86	350 672,11	-	-
64	2 243 687,98	350 664,14	2 243 687,98	350 664,14	-	-
65	2 243 713,16	350 661,26	2 243 713,16	350 661,26	-	-
66	2 243 754,19	350 671,56	2 243 754,19	350 671,56	-	-
67	2 243 793,82	350 689,20	2 243 793,82	350 689,20	-	-
68	2 243 794,82	350 696,48	2 243 794,82	350 696,48	-	-
69	2 243 764,59	350 727,97	2 243 764,59	350 727,97	-	-
70	2 243 761,45	350 724,72	2 243 761,45	350 724,72	-	-
71	2 243 710,76	350 773,61	2 243 710,76	350 773,61	-	-
72	2 243 739,82	350 863,35	2 243 739,82	350 863,35	-	-
73	2 243 758,37	350 905,29	2 243 758,37	350 905,29	-	-
74	2 243 768,89	350 941,09	2 243 768,89	350 941,09	-	-

75	2 243 771,81	350 940,23	2 243 771,81	350 940,23	-	-
76	2 243 772,53	350 943,00	2 243 772,53	350 943,00	-	-
77	2 243 798,34	350 961,88	2 243 798,34	350 961,88	-	-
78	2 243 767,61	350 964,03	2 243 767,61	350 964,03	-	-
79	2 243 613,43	351 004,80	2 243 613,43	351 004,80	-	-
80	2 243 591,62	351 008,48	2 243 591,62	351 008,48	-	-
81	2 243 537,59	351 021,48	2 243 537,59	351 021,48	-	-
82	2 243 439,26	351 046,67	2 243 439,26	351 046,67	-	-
83	2 243 361,96	351 076,05	2 243 361,96	351 076,05	-	-
84	2 243 352,72	351 078,82	2 243 352,72	351 078,82	-	-
85	2 243 346,99	351 059,66	2 243 346,99	351 059,66	-	-
86	2 243 219,36	351 097,87	2 243 219,36	351 097,87	-	-
87	2 243 144,92	351 110,38	2 243 144,92	351 110,38	-	-
88	2 243 034,95	351 125,54	2 243 034,95	351 125,54	-	-
89	2 242 890,21	351 149,71	2 242 890,21	351 149,71	-	-
90	2 242 843,33	351 159,99	2 242 843,33	351 159,99	-	-
91	2 242 811,25	351 175,40	2 242 811,25	351 175,40	-	-
92	2 242 777,17	351 205,81	2 242 777,17	351 205,81	-	-
93	2 242 761,65	351 223,92	2 242 761,65	351 223,92	-	-
94	2 242 737,06	351 234,15	2 242 737,06	351 234,15	-	-
95	2 242 706,55	351 238,22	2 242 706,55	351 238,22	-	-
96	2 242 680,54	351 235,28	2 242 680,54	351 235,28	-	-
97	2 242 647,82	351 240,54	2 242 647,82	351 240,54	-	-
98	2 242 621,78	351 247,82	2 242 621,78	351 247,82	-	-
99	2 242 597,71	351 261,82	2 242 597,71	351 261,82	-	-
100	2 242 544,45	351 301,16	2 242 544,45	351 301,16	-	-
101	2 242 455,39	351 387,89	2 242 455,39	351 387,89	-	-
102	2 242 439,11	351 416,29	2 242 439,11	351 416,29	-	-
103	2 242 431,52	351 425,14	2 242 431,52	351 425,14	-	-
104	2 242 424,18	351 426,57	2 242 424,18	351 426,57	-	-
105	2 242 405,13	351 422,66	2 242 405,13	351 422,66	-	-
106	2 242 381,80	351 429,51	2 242 381,80	351 429,51	-	-
107	2 242 347,56	351 476,00	2 242 347,56	351 476,00	-	-
108	2 242 320,85	351 531,13	2 242 320,85	351 531,13	-	-
109	2 242 297,66	351 589,03	2 242 297,66	351 589,03	-	-
110	2 242 252,34	351 626,14	2 242 252,34	351 626,14	-	-
111	2 242 209,40	351 660,54	2 242 209,40	351 660,54	-	-
112	2 242 181,95	351 720,78	2 242 181,95	351 720,78	-	-
113	2 242 176,00	351 763,86	2 242 176,00	351 763,86	-	-
114	2 242 153,75	351 924,34	2 242 153,75	351 924,34	-	-
115	2 242 153,03	352 033,78	2 242 153,03	352 033,78	-	-
116	2 242 158,20	352 094,86	2 242 158,20	352 094,86	-	-
117	2 242 180,39	352 175,99	2 242 180,39	352 175,99	-	-
118	2 242 170,84	352 206,62	2 242 170,84	352 206,62	-	-
119	2 242 146,98	352 253,23	2 242 146,98	352 253,23	-	-
120	2 242 119,50	352 295,18	2 242 119,50	352 295,18	-	-
121	2 242 103,90	352 349,38	2 242 103,90	352 349,38	-	-
122	2 242 111,55	352 385,88	2 242 111,55	352 385,88	-	-
123	2 242 132,23	352 411,44	2 242 132,23	352 411,44	-	-
124	2 242 140,85	352 425,58	2 242 140,85	352 425,58	-	-
125	2 242 157,93	352 415,18	2 242 157,93	352 415,18	-	-
126	2 242 148,62	352 399,90	2 242 148,62	352 399,90	-	-

127	2 242 130,13	352 377,05	2 242 130,13	352 377,05	-	-
128	2 242 124,49	352 350,14	2 242 124,49	352 350,14	-	-
129	2 242 137,88	352 303,61	2 242 137,88	352 303,61	-	-
130	2 242 164,30	352 263,29	2 242 164,30	352 263,29	-	-
131	2 242 189,43	352 214,20	2 242 189,43	352 214,20	-	-
132	2 242 164,39	352 294,53	2 242 164,39	352 294,53	-	-
133	2 242 177,51	352 318,22	2 242 177,51	352 318,22	-	-
134	2 242 232,04	352 370,69	2 242 232,04	352 370,69	-	-
135	2 242 265,75	352 394,35	2 242 265,75	352 394,35	-	-
136	2 242 316,21	352 456,73	2 242 316,21	352 456,73	-	-
137	2 242 345,20	352 489,08	2 242 345,20	352 489,08	-	-
138	2 242 367,94	352 529,45	2 242 367,94	352 529,45	-	-
139	2 242 378,80	352 562,99	2 242 378,80	352 562,99	-	-
140	2 242 382,60	352 574,73	2 242 382,60	352 574,73	-	-
141	2 242 391,05	352 621,22	2 242 391,05	352 621,22	-	-
142	2 242 393,94	352 661,48	2 242 393,94	352 661,48	-	-
143	2 242 390,48	352 732,05	2 242 390,48	352 732,05	-	-
144	2 242 424,12	352 825,73	2 242 424,12	352 825,73	-	-
145	2 242 422,18	352 841,82	2 242 422,18	352 841,82	-	-
146	2 242 384,51	352 929,54	2 242 384,51	352 929,54	-	-
147	2 242 380,06	352 951,80	2 242 380,06	352 951,80	-	-
148	2 242 382,38	352 982,78	2 242 382,38	352 982,78	-	-
149	2 242 378,56	353 002,57	2 242 378,56	353 002,57	-	-
150	2 242 343,02	353 088,47	2 242 343,02	353 088,47	-	-
151	2 242 336,15	353 095,45	2 242 336,15	353 095,45	-	-
152	2 242 310,34	353 121,70	2 242 310,34	353 121,70	-	-
153	2 242 267,64	353 171,52	2 242 267,64	353 171,52	-	-
154	2 241 827,63	353 611,98	2 241 827,63	353 611,98	-	-
155	2 241 812,19	353 633,57	2 241 812,19	353 633,57	-	-
156	2 241 760,72	353 705,55	2 241 760,72	353 705,55	-	-
157	2 241 634,79	353 854,15	2 241 634,79	353 854,15	-	-
158	2 241 593,32	353 891,83	2 241 593,32	353 891,83	-	-
159	2 241 551,72	353 922,39	2 241 551,72	353 922,39	-	-
160	2 241 493,03	353 955,38	2 241 493,03	353 955,38	-	-
161	2 241 450,35	353 965,34	2 241 450,35	353 965,34	-	-
162	2 241 391,72	353 964,42	2 241 391,72	353 964,42	-	-
163	2 241 230,34	353 961,91	2 241 230,34	353 961,91	-	-
164	2 241 217,76	353 964,00	2 241 217,76	353 964,00	-	-
165	2 241 231,70	353 953,26	2 241 231,70	353 953,26	-	-
166	2 241 337,50	353 897,75	2 241 337,50	353 897,75	-	-
167	2 241 393,44	353 871,60	2 241 393,44	353 871,60	-	-
168	2 241 455,94	353 837,56	2 241 455,94	353 837,56	-	-
169	2 241 478,91	353 825,06	2 241 478,91	353 825,06	-	-
170	2 241 484,90	353 821,79	2 241 484,90	353 821,79	-	-
171	2 241 535,96	353 791,75	2 241 535,96	353 791,75	-	-
172	2 241 547,00	353 780,94	2 241 547,00	353 780,94	-	-
173	2 241 537,53	353 744,33	2 241 537,53	353 744,33	-	-
174	2 241 438,14	353 590,63	2 241 438,14	353 590,63	-	-
175	2 241 330,10	353 447,54	2 241 330,10	353 447,54	-	-
176	2 241 131,15	353 222,44	2 241 131,15	353 222,44	-	-
177	2 241 130,33	353 215,49	2 241 130,33	353 215,49	-	-
178	2 241 156,19	353 201,73	2 241 156,19	353 201,73	-	-

179	2 241 164,94	353 200,71	2 241 164,94	353 200,71	-	-
180	2 241 186,65	353 204,45	2 241 186,65	353 204,45	-	-
181	2 241 217,53	353 221,33	2 241 217,53	353 221,33	-	-
182	2 241 252,87	353 246,52	2 241 252,87	353 246,52	-	-
183	2 241 299,82	353 288,40	2 241 299,82	353 288,40	-	-
184	2 241 480,40	353 528,27	2 241 480,40	353 528,27	-	-
185	2 241 538,14	353 624,97	2 241 538,14	353 624,97	-	-
186	2 241 553,59	353 633,85	2 241 553,59	353 633,85	-	-
187	2 241 573,95	353 633,51	2 241 573,95	353 633,51	-	-
188	2 241 605,89	353 616,28	2 241 605,89	353 616,28	-	-
189	2 241 637,44	353 571,62	2 241 637,44	353 571,62	-	-
190	2 241 731,38	353 419,35	2 241 731,38	353 419,35	-	-
191	2 241 733,73	353 394,28	2 241 733,73	353 394,28	-	-
192	2 241 707,79	353 347,08	2 241 707,79	353 347,08	-	-
193	2 241 701,67	353 332,16	2 241 701,67	353 332,16	-	-
194	2 241 704,41	353 333,35	2 241 704,41	353 333,35	-	-
195	2 241 727,21	353 356,44	2 241 727,21	353 356,44	-	-
196	2 241 751,46	353 362,05	2 241 751,46	353 362,05	-	-
197	2 241 771,66	353 348,63	2 241 771,66	353 348,63	-	-
198	2 241 936,58	353 107,02	2 241 936,58	353 107,02	-	-
199	2 241 959,34	353 059,64	2 241 959,34	353 059,64	-	-
200	2 241 954,17	353 043,48	2 241 954,17	353 043,48	-	-
201	2 241 845,25	352 920,51	2 241 845,25	352 920,51	-	-
202	2 241 789,12	352 848,60	2 241 789,12	352 848,60	-	-
203	2 241 771,06	352 821,73	2 241 771,06	352 821,73	-	-
204	2 241 710,59	352 731,72	2 241 710,59	352 731,72	-	-
205	2 241 665,55	352 626,65	2 241 665,55	352 626,65	-	-
18	<b>2 241 245,08</b>	<b>351 349,49</b>	-	-	-	-

При отсутствии возражений по определению местоположения границ земельного участка с кадастровым номером 36:10:5300027:344 исправление реестровой ошибки будет произведено Управлением Росреестра по Воронежской области самостоятельно.

Дополнительно сообщаем, что Вы вправе представить в течение трех месяцев со дня направления настоящего уведомления в орган регистрации прав документы, необходимые для устранения такой ошибки: документы, в том числе в порядке межведомственного информационного взаимодействия, свидетельствующих о наличии реестровых ошибок и содержащих необходимые для их исправления сведения.

Также необходимо отметить, что в соответствии с частью 7 статьи 61 Закона № 218-ФЗ, срок представления документов, необходимых для исправления реестровой ошибки в сведениях ЕГРН о местоположении границ земельного участка, может быть продлен не более чем на три месяца на основании соответствующего заявления от собственника земельного участка.

**В случае не поступления в установленный частью 7 статьи 61 Закона № 218-ФЗ (для земельных участков), частью 6.1 статьи 61 Закона № 218-ФЗ (для границ (частей границ) муниципального образования, населенного пункта, территориальной зоны, лесничества) срок документов, необходимых для исправления реестровой ошибки, орган регистрации прав вправе без согласия правообладателя\* (\*указывается для земельных участков) внести изменения в сведения ЕГРН о местоположении границы земельного участка с кадастровым номером 36:10:5300027:344.**

Дополнительно отмечаем, что препятствия для осуществления государственного кадастрового учета соответствующего объекта недвижимости на основании документов (заявления, межевого или технического плана), представленных в орган регистрации прав собственником объекта недвижимости, после внесения в ЕГРН органом регистрации прав сведений о местоположении границ и площади земельного участка, местоположении зданий, сооружений, объектов незавершенного строительства на земельном участке, установленных органом регистрации прав в результате исправления реестровой ошибки в местоположении указанных границ, отсутствуют.

**Схема границ земельных участков, границ муниципальных образований, населенных пунктов, территориальных зон, лесничеств, в описании местоположения которых выявлена реестровая ошибка, прилагается.**

Контактные данные: 8(473) 252-10-39

Государственный регистратор прав

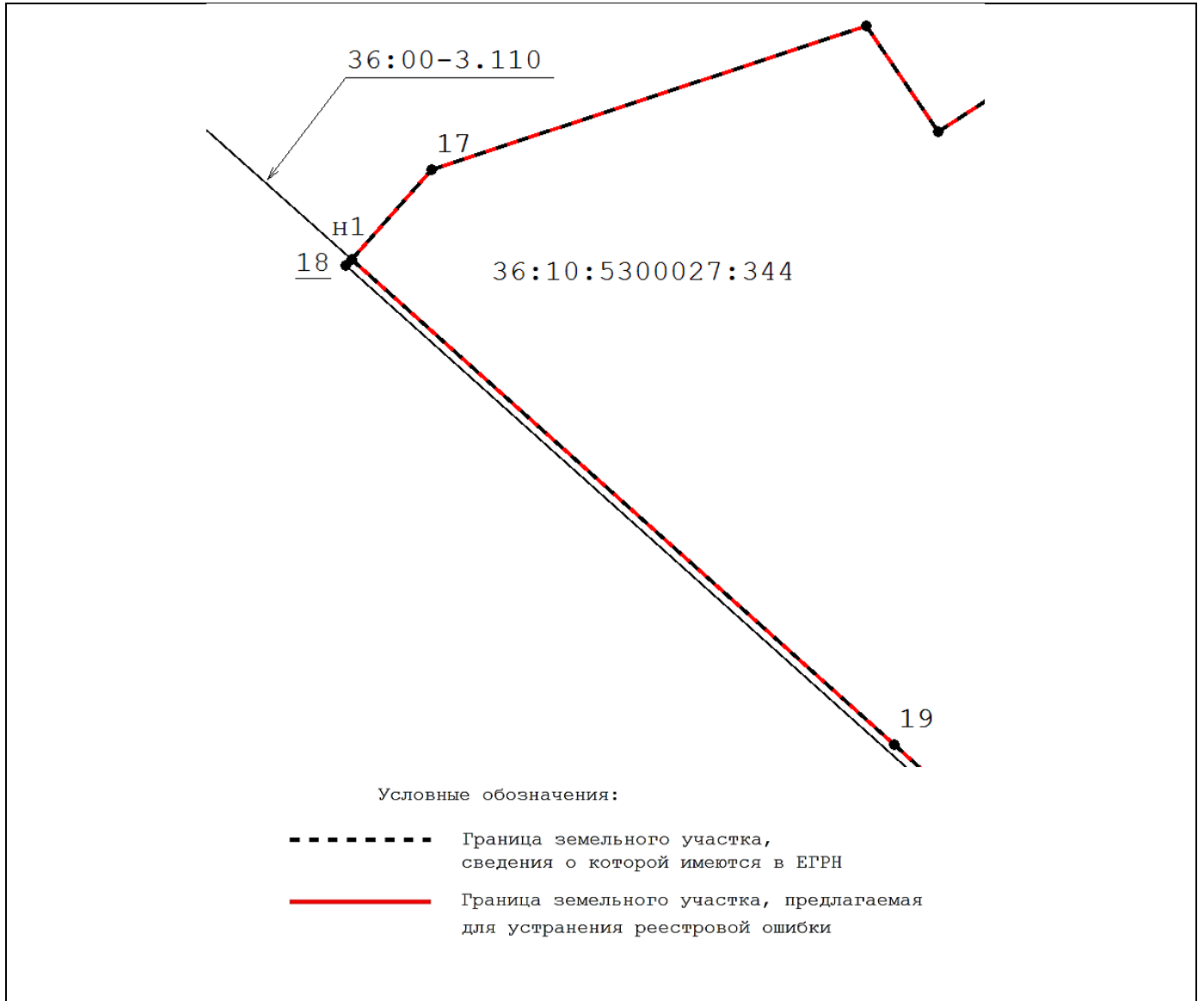
В.А.Красильникова

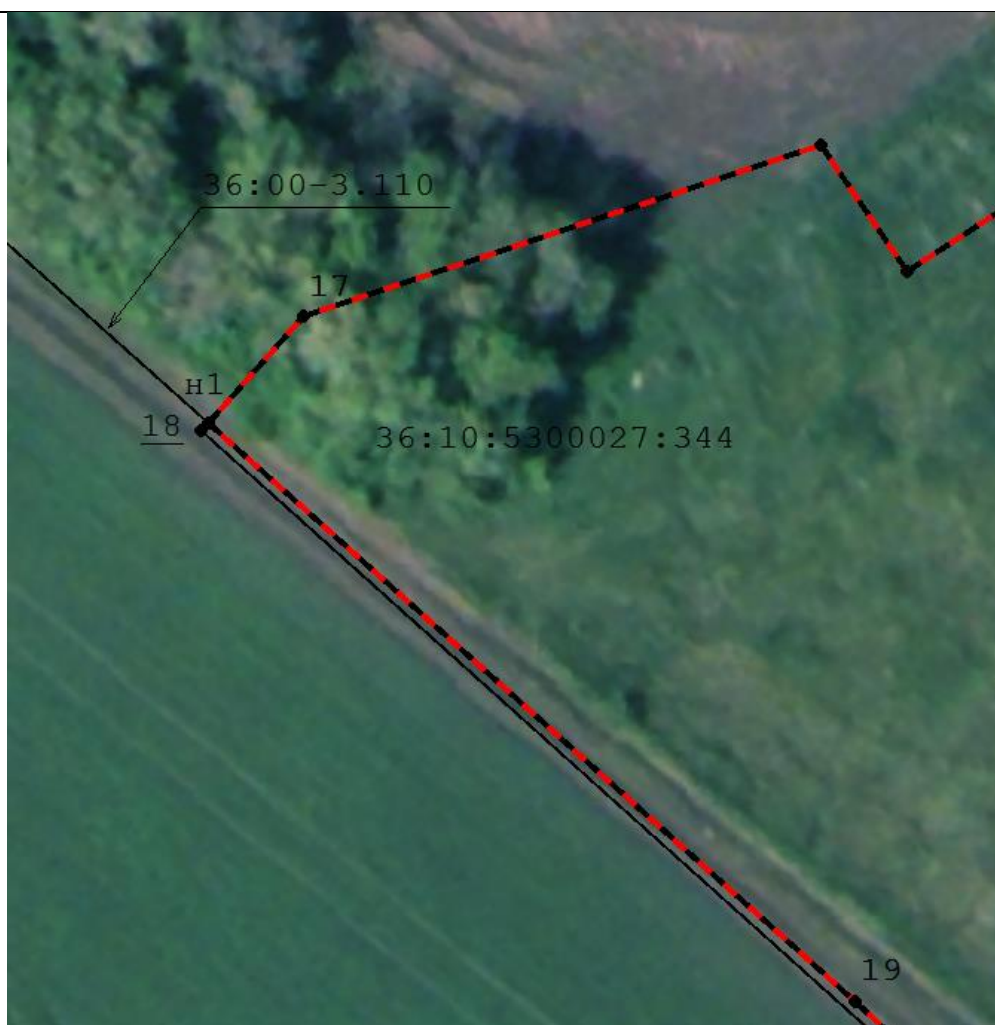


Схема границ земельных участков, границ (частей границ) муниципальных образований, населенных пунктов, территориальных зон, лесничеств, в описании местоположения которых выявлена реестровая ошибка

«20» марта 2023 г.

№ 1





Условные обозначения:

- Граница земельного участка, сведения о которой имеются в ЕГРН
- Граница земельного участка, предлагаемая для устранения реестровой ошибки